



Team Volcano est l'équipe de patinage synchronisé du CPLM.

Cette discipline, trop souvent méconnue, est la plus récente du patinage artistique.

Les équipes sont généralement composées de 12 à 16 patineurs qui glissent ensemble pour former des cercles, des lignes, des blocs et raconter quelque chose à travers leur chorégraphie et l'interprétation de leur programme.

Faire partie d'une équipe de patinage synchronisé permet de se perfectionner dans l'exécution des pas, de gagner en vitesse et en glisse et d'apprendre à travailler en équipe.

Team Volcano est une équipe de compétition qui concourt dans la catégorie Mixed-Age et patine à 12.

Horaires d'entraînement:

-Jeudi 19h15-20h (sur glace) et 20h15-21h15 (au sol)

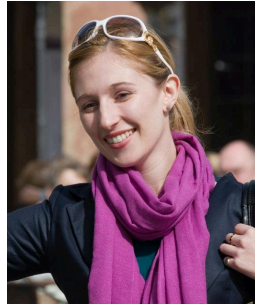
-Samedi 12h15-14h (sur glace)

Si vous souhaitez découvrir cette discipline ou rejoindre l'équipe, *contactez-nous*:

Coach *Natascha Trittis*:

079 296 37 59

nataschakt@mac.com



Team manager *Charlotte Marquis*:

079 296 22 15

mcharlie67@yahoo.com



Sur *notre site*, vous trouverez des photos, vidéos, nos résultats aux compétitions et beaucoup d'autres informations: <http://www.teamvolcano.com>

Nous avons également une *page Facebook*

(<https://www.facebook.com/pages/Team-Volcano/372175332878808?fref=ts>) et

un *compte Instagram* (teamvolcano).